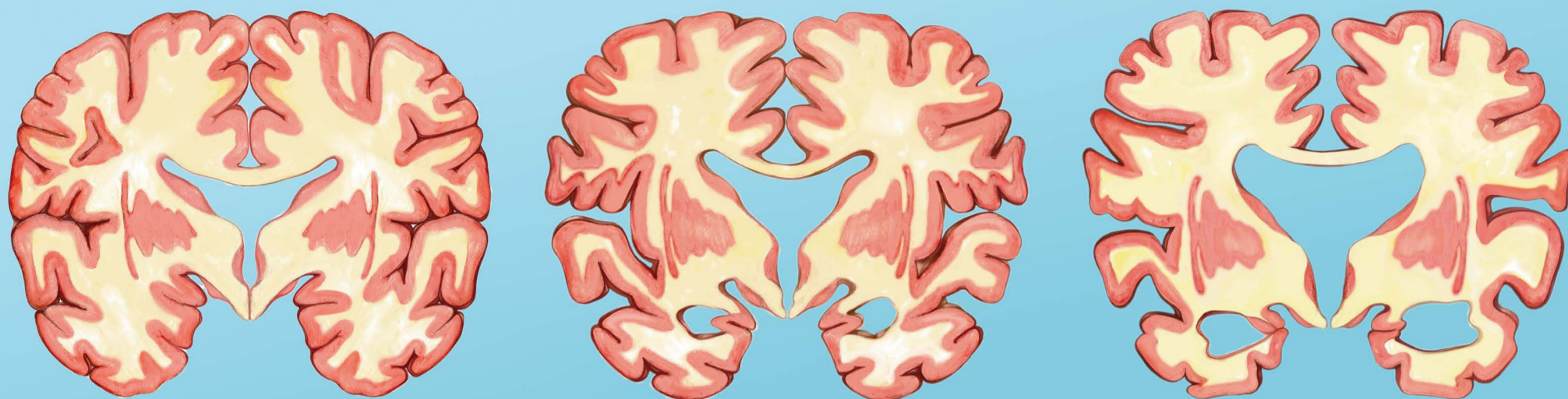


Für eine Zukunft ohne Alzheimer –  
Forschung ist nötig.



# Förderung der Erforschung der Alzheimer-Krankheit

und verwandter Demenzen auf dem Gebiet  
der Ursachen-, Diagnose- und klinischen Forschung

Die gemeinnützige Alzheimer Forschung Initiative e.V. (AFI) fördert die Forschung im Bereich der Alzheimer-Krankheit und Alzheimer-verwandter Demenzen durch gezielte Förderprogramme, die einen wesentlichen Beitrag zum Forschungsfortschritt in diesen Gebieten leisten sollen. Fördermittel der AFI werden an besonders qualifizierte Wissenschaftler\*innen vergeben.

## Ausschreibung von Standard und Pilot Grants

Wissenschaftler\*innen an deutschen Universitäten und öffentlichen Einrichtungen können die finanzielle Förderung eines Forschungsvorhabens beantragen. Ausgeschrieben werden bis zu 150.000 Euro für maximal drei Jahre. Für junge promovierte Alzheimer-Forscher\*innen, die ein entsprechendes wissenschaftliches Umfeld nachweisen können, stellt die AFI Mittel bis zu 50.000 Euro für maximal zwei Jahre bereit. Darüber hinaus fördert die AFI grenzübergreifende Projekte mit bis zu 100.000 Euro für maximal zwei Jahre gemeinsam mit ihren internationalen Kooperationspartnern aus den Niederlanden und Frankreich.

Alle Anträge werden vom Wissenschaftlichen Beirat der AFI unter dem Vorsitz von Prof. Dr. Thomas Arendt, Universität Leipzig, zusammen mit den Beiräten der Kooperationspartner sowie externen Gutachter\*innen bewertet.

**Der Einsendeschluss für Anträge auf Forschungsförderung (Letter of Intent) ist Dienstag, der 1. Februar 2022. Die Antragstellung erfolgt über ein Onlineformular auf [www.alzheimer-research.eu](http://www.alzheimer-research.eu).**

Weitere Informationen zu allen Fördermöglichkeiten der AFI finden interessierte Wissenschaftler\*innen auf [www.alzheimer-forschung.de/forschung](http://www.alzheimer-forschung.de/forschung).



Alzheimer Forschung  
Initiative e.V.

Alzheimer Forschung Initiative e.V. (AFI), Kreuzstr. 34, 40210 Düsseldorf  
Telefon: 0211-86 20 66 23, [forschung@alzheimer-forschung.de](mailto:forschung@alzheimer-forschung.de)